

Upgrade Guide DTKC16-EMS

YIC System
CS Team
Rev. 0.0



YIC System Co., Ltd.

Upgrade Guide

Copyright © 2009 YIC System Co., Ltd.

All rights reserved. No part of this publication may be reproduced, stored in a retrieval system, or transmitted in any form or by any means, electric or mechanical, or otherwise, without the prior written consent of YIC System.

TEL: +82-31-278-0461

Home Page: <http://www.yicsystem.com>

Printed in the Republic of Korea

Rev. History

Date	Update	Writer
2009.06.12	Create	R.S.W

1. DTKC16-EMS Upgrade

1.1. 전제 조건

만일 프로그램을 설치하지 않은 상태이면 CalmSHINE16 매뉴얼 또는 Setup 가이드 문서를 참고하시기 바랍니다.

1.2. CalmSHINE16 업데이트

CalmSHINE16 프로그램은 삼성 웹사이트에서 다운로드하실 수 있습니다.

<http://www.samsung.com/CalmSDK>

또는

http://www.samsung.com/global/business/semiconductor/products/microcontrollers/Products_Microcontrollers_SamsungDevelopmentTools_downloads.html

1.3. OPENice-C3200 펌웨어 업데이트

1.3.1. 전제 조건

- CalmSHINE16 또는 CalmSHINE16Plus가 설치됨
- OPENice-C3200 USB 드라이버가 설치됨.

1.3.2. 업데이트 방법

1. 홈페이지에서 최신 펌웨어를 다운로드 한다.

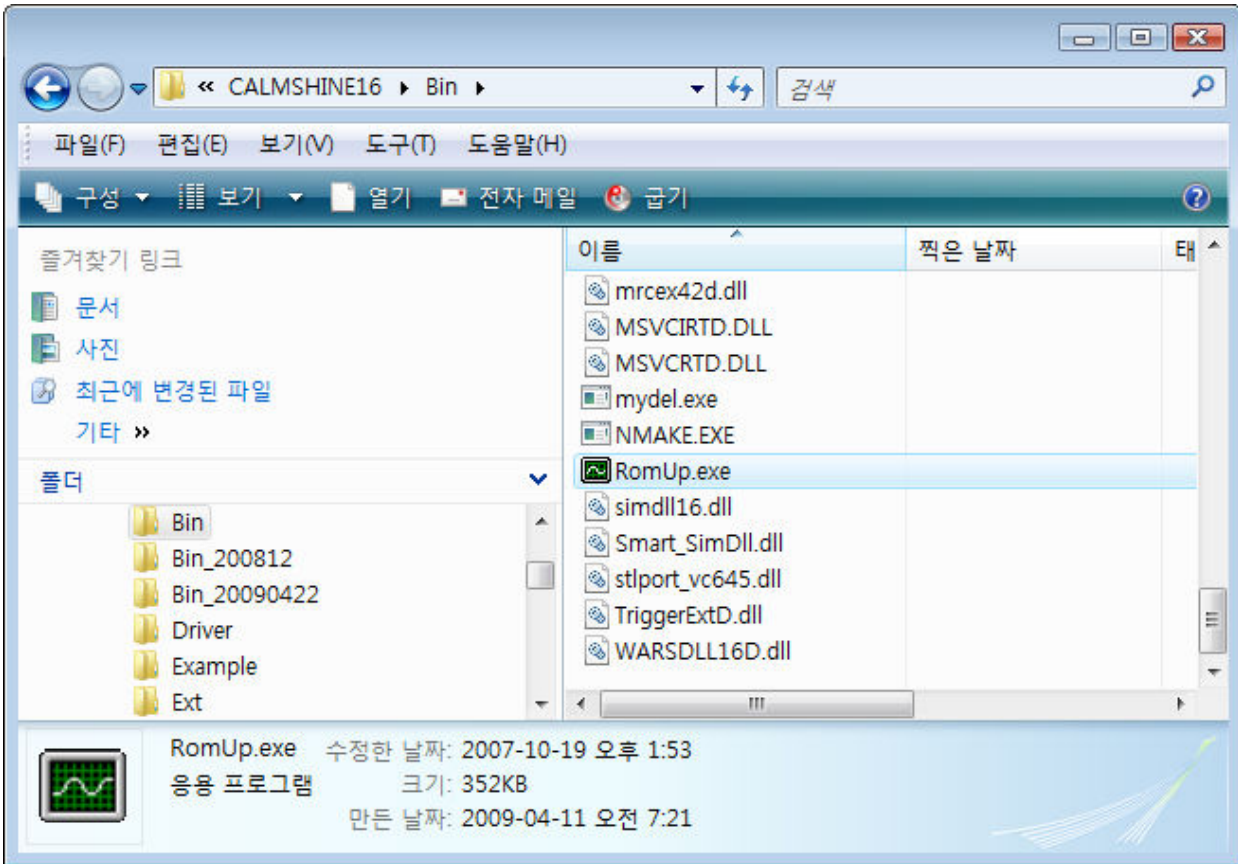
(http://www.yicsystem.com/contents/english/dn_calmdev.htm)

ex: [C3200_1.03d_90n_CalmFlash_20090529.zip](#)

* 주의 *

OPENice-C3200 펌웨어는 설치한 CalmSHINE16이 지원하는 펌웨어를 선택해야 합니다.

2. Romup.exe를 실행한다. (“..\CalmSHINE16\bin\Romup.exe”)

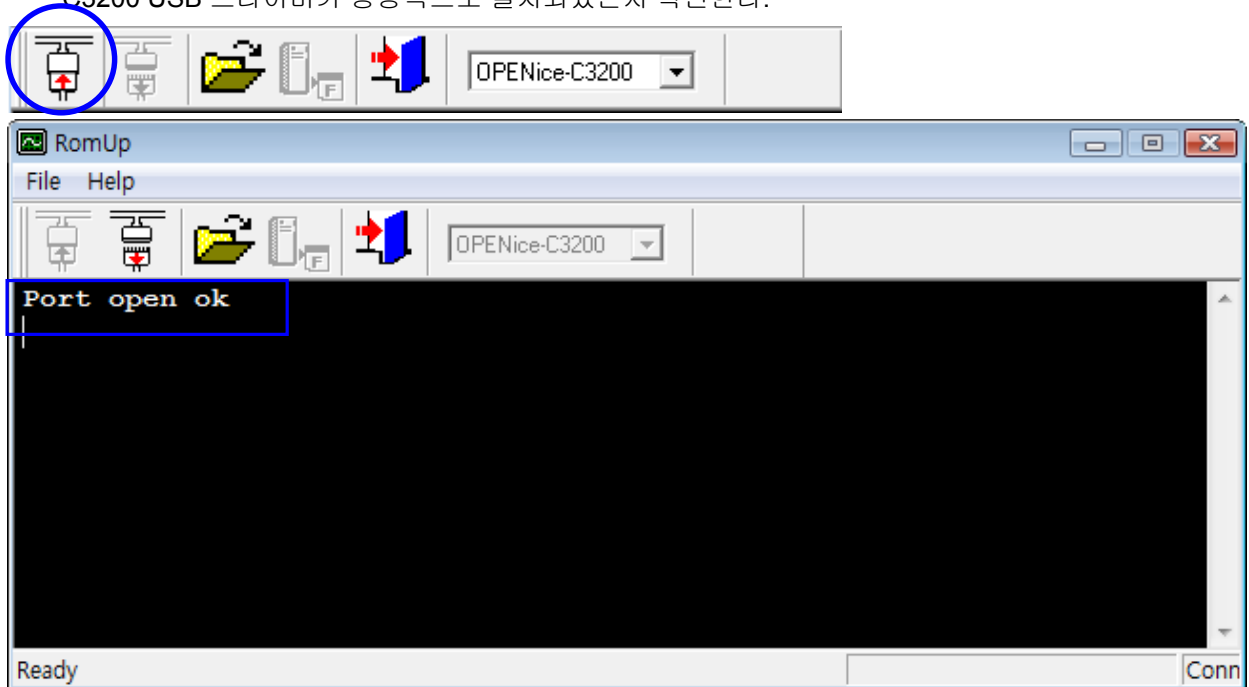


3. Romup의 Toolbar에서 OPENice-C3200을 선택한다.

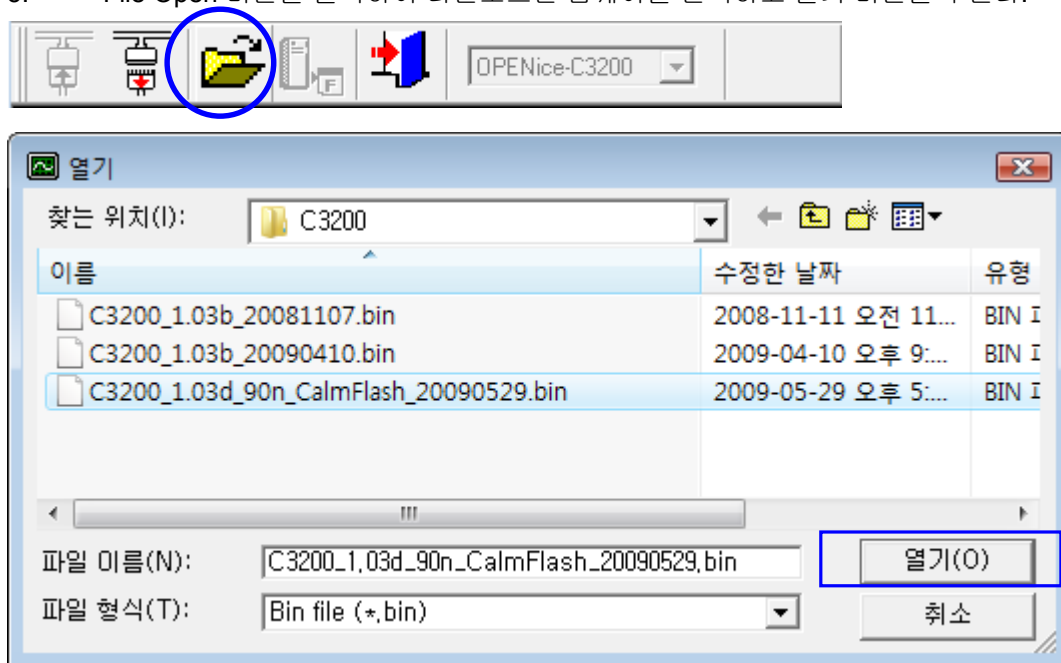


4. Connect 버튼을 클릭한다. 이때 Port Open OK가 뜨는지 확인한다.

만일 Fail이 발생하면 OPENice-C3200을 리셋후 다시 시도해 보거나 장치 관리자에서 OPENice-C3200 USB 드라이버가 정상적으로 설치되었는지 확인한다.



5. File Open 버튼을 클릭하여 다운로드한 펌웨어를 선택하고 열기 버튼을 누른다.



6. Update 버튼을 클릭한다.



7. 정상적으로 업데이트가 끝나면 OPENice를 리셋 또는 전원을 껐다가 켜다.

